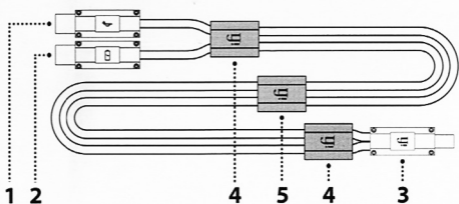


# iFi

micro

## II Gemini <sup>HI-SPEED</sup> USB



### 1. USB "A" オーディオ(♪)コネクタ

このコネクタがUSBオーディオ・データを伝送します。コンピューターのUSBポートに接続してください。

### 2. USB "A" パワー(🔋)コネクタ

このコネクタが USB 電力を伝送します。コンピューターの USB ポートに接続してください。

#### ヒント

最高のパフォーマンスを得るには、iFi USBPower と一緒に御使用ください。オーディオ・コネクタ (♪) を "電池の絵+音符の絵" と表示された USB 出力ポートに接続し、パワーコネクタ (🔋) を "🔋" と表示された USB 出力ポートに接続します。

### 3. USB "B" コネクタ

このコネクタを USB DAC、サウンドカード、インターフェースカードなどの USB 入力ポートに接続してください。

#### ヒント

Gemini USB ケーブルは、すべて新しく精密加工された iFi "FINAL" USB コネクタを採用しています。アルミニウム合金で作られ、シールド能力と剛性が増したことにより、USB ケーブルの設計がまったく新しい次元に到達しているのです。

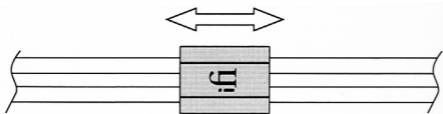
## 4-5. RF3サイレンサー

あらゆる USB ケーブルは、本来の性質上、音質に悪影響を与える高周波を拾い、"そしてまた" 放出することが不可避です。

Gemini デュアルヘッド USB ケーブルは、この問題を処理するために、3 個の RF サイレンサーを備えています。

### 注

カスタム設計された金属酸化セラミック RF サイレンサーは、他とは異なる透過性を実現しました。一般のフィルターと比べると、この通常とは異なるアプローチは、最高に広い周波数帯域にわたって、信じがたいほどの効果を発揮します。



この RF サイレンサーを、ケーブルに沿ってスライドさせながら、調節してみてください。特定の環境で最高の音質を得るには、さまざまな調節が必要だからです。

ヒント：まず最初に、この RF サイレンサーを、"黄金比" の位置にセットしてみてください。USB "B" コネクター (図の 3 のコネクター) に近い短い方の部分が「5」、反対の長い方の部分が「8」の比率になる位置です。

### 仕様

USB Audio Class 2.0/ハイスピード対応  
(24Bit/192KHz以上にも対応します)

長さ/重量 0.7m: 220g

1.5m: 240g

保証 ご購入から1年(要保証書)

## 製品についてのご質問・ご購入者様サポート ENZO j-Fi LLC.

千葉県松戸市常盤平5-14-28-103 e-mail: ifi.audio.jp@gmail.com

電話 050-3746-3362

製品仕入れ・販売店様向けお問い合わせ

有限会社トップウイング

東京都東村山市栄町1-10-2-1102 e-mail: info@twctokyo.co.jp

電話 042-392-8319