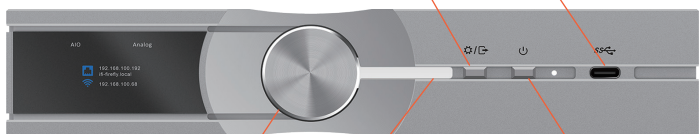


NEO STREAM

クイックスタートガイド

短押し：設定
長押し：出力の設定

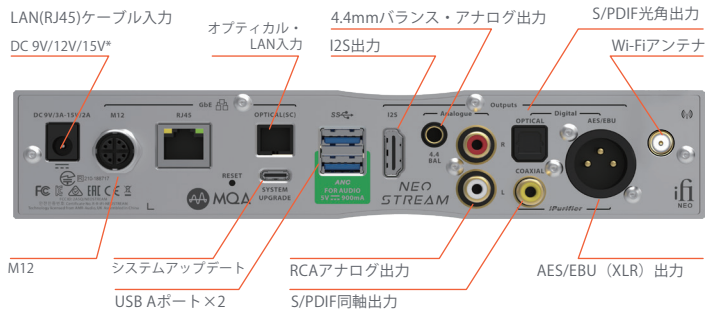


多機能ノブ

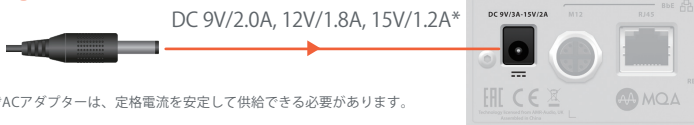
ネットワークステータスLED

USB-C入力/出力

電源スイッチ

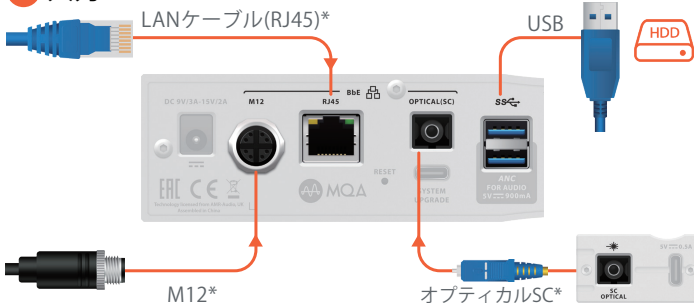


1 電源

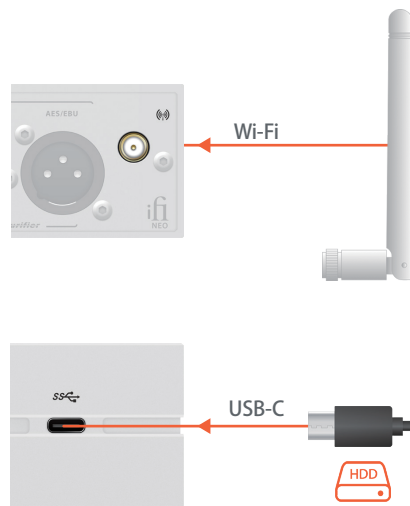


*ACアダプターは、定格電流を安定して供給できる必要があります。

2 入力



*有線のネットワーク接続は、常に1系統のみを接続。



3 出力



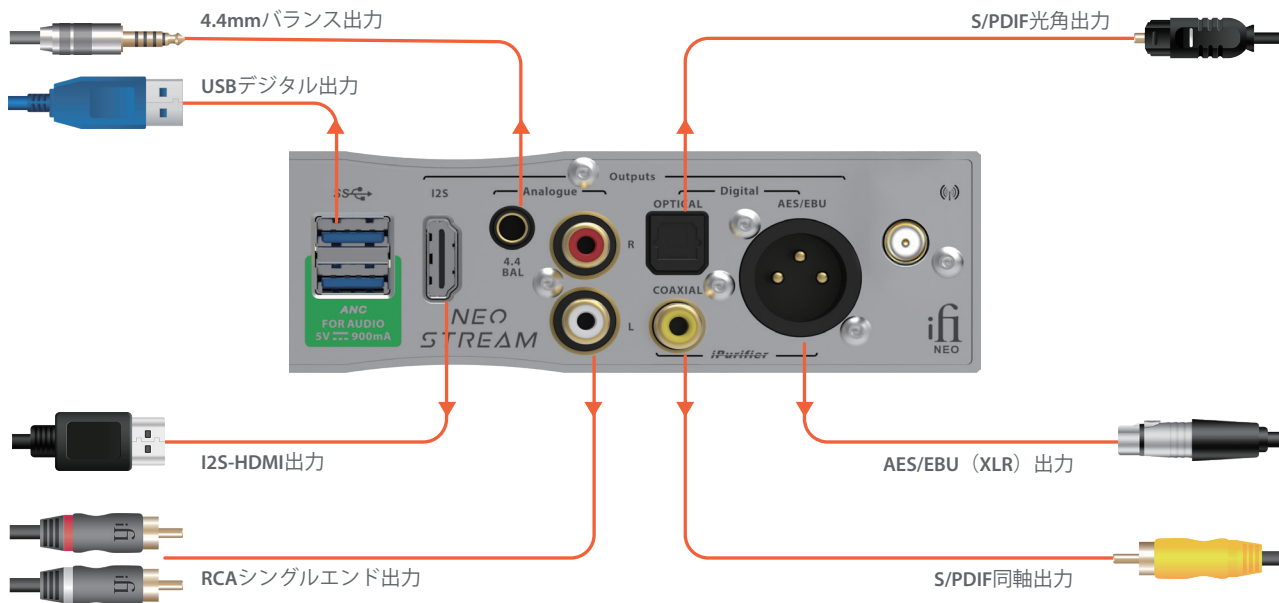
アンプ



DAC



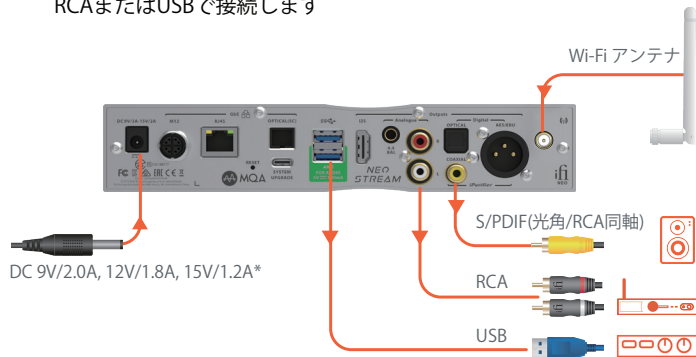
アクティブスピーカー



NEO Streamをご使用いただく前に、マニュアルをご覧ください。 <https://ifi-audio.jp/DL/manual.html>

Wi-Fi セットアップ

- 1 本体にWi-Fiアンテナ、ACアダプターを接続し、DAC、アンプまたはアクティブスピーカーとS/PDIF、RCAまたはUSBで接続します



*ACアダプターは、定格電流を安定して供給できる必要があります。

- 2 電源を入れます



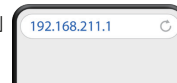
- 3 ホットスポットを選択し、ONにします



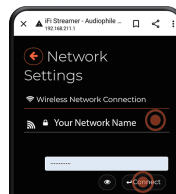
- 4 お使いの機器のWi-Fi設定を開き、「iFi-Streamer」に接続します



- 5 iOS 「http://ifi.local/」または「192.168.211.1」
Android 「192.168.211.1」
上記のとおり、ブラウザで入力します。



- 6 iFi-StreamerをローカルWi-Fiネットワークに接続します

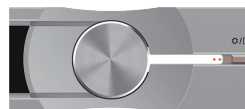


Wi-Fiのパスワードを入力し、Connectを押します。



接続するとIPアドレスが表示されます。

- 7 ネットワークステータスLED



接続速度

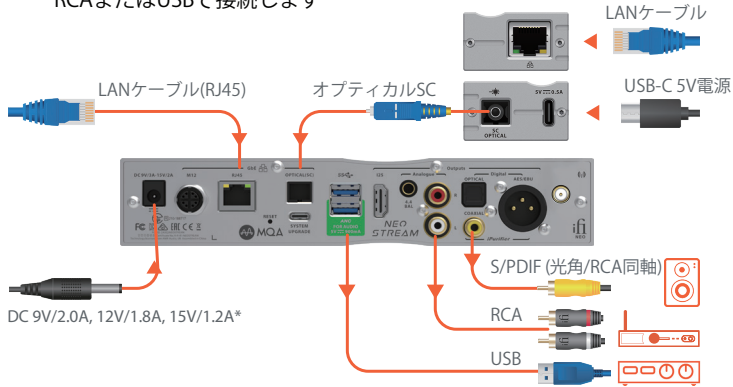
- 高速(インターネット)
- 低速(インターネット)
- 高速(ローカルネットワーク)
- 低速(ローカルネットワーク)
- 接続なし

- 8 デバイスをローカルWi-Fiネットワークに接続します
(まだ接続されていない場合)

- 9 ミュージックストリーミングのセクションへ

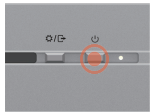
有線LANセットアップ

- 1 本体にLANケーブルとACアダプターを接続し、DAC、アンプまたはアクティブスピーカーとS/PDIF、RCAまたはUSBで接続します



*ACアダプターは、定格電流を安定して供給する必要があります。

- 2 電源を入れます



- 3 準備完了



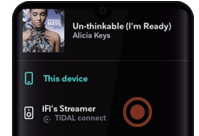
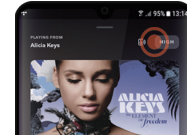
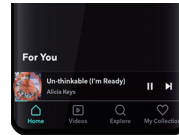
- 4 接続するとIPアドレスが表示されます



ミュージックストリーミング

❖ TIDAL

Tidal アプリを開きます



その他の対応アプリはこちら

